

ESP100

Einbaustromversorgung *cased power supply*



AC/DC Weitbereichseingang
Aktive PFC
CE-Kennzeichnung, UL60950
Hoher Wirkungsgrad
Überlast-/Überspannungsschutz
Kurzschlussfest, Leerlauffest
Kleine Abmessungen
100% Burn In
Ausgang $\pm 10\%$ einstellbar
EN61000-3-2

AC/DC wide range input
Active PFC
CE mark, UL60950
High efficiency
Overload-/Over voltage protected
Short circuit/no load protected
Compact size
100% Burn In
Output $\pm 10\%$ adjustable
EN61000-3-2



Type	Input Voltage	Output Voltage	Output Current	DC Output Power	Efficiency	Cat. No.
ESP100-3,3	100-240VAC	3,3VDC	20A	66W	70%	121600
ESP100-5	100-240VAC	5VDC	20A	100W	76%	121601
ESP100-7,5	100-240VAC	7,5VDC	13,5A	101W	78%	121602
ESP100-12	100-240VAC	12VDC	8,5A	102W	80%	121603
ESP100-13,5	100-240VAC	13,5VDC	7,5A	101W	80%	121604
ESP100-15	100-240VAC	15VDC	6,7A	100,5W	82%	121605
ESP100-24	100-240VAC	24VDC	4,2A	100,8W	84%	121606
ESP100-27	100-240VAC	27VDC	3,8A	103W	83%	121607
ESP100-48	100-240VAC	48VDC	2,1A	100,8W	82%	121608

E-Line Einbaustromversorgung *E-Line build-in model of power supply*

ESP100

Alle Daten bei nominaler Eingangsspannung, Vollast und 25° Umgebungstemperatur gemessen, wenn nicht anders gekennzeichnet. • All data at nominal input, full load and 25° C ambient temperature, if not marked otherwise. Technische Änderungen und Irrtümer vorbehalten. • Technical modifications and mistakes reserved.

Mit den Angaben im Katalog und in den Datenblättern werden Produkte beschrieben, nicht Eigenschaften zugesichert. Belastung mit „Grenzwerten“ (einfache Kombination) ist zulässig ohne bleibende Schäden der Produkte. Betrieb der Geräte mit Grenzwertbelastung für längere Zeit kann die Zuverlässigkeit beeinträchtigen. Grenzwerttoleranzen unterliegen üblichen Schwankungen.

Products are described by information contained in catalogs and data-sheets. It is not be considered as assured qualities. Stresses listed under „Maximum Rating“ (one at a time) may be applied to devices without resulting in permanent damage. The operation of the equipment for extended periods may affect device reliability. Limiting value tolerance are subject to usual fluctuation margins.

Eingang *Input*

Eingangsspannungsbereich <i>Input voltage range</i>	100-240VAC (85-264VAC), 47-63 Hz / 120-370VDC
Eingangsstrom <i>Input current</i>	1,7A/115V 0,80A/230V
Einschaltstrom <i>Inrush current</i>	30A / 230V at cold start
Startzeit <i>Setup time</i>	600msec.
Anstiegszeit <i>Rise time</i>	30ms
Netzausfallüberbrückung; bei Volllast <i>Hold up time; at full load</i>	20ms

Ausgang *Output*

Ausgangsspannung <i>Output voltage</i>	siehe Tabelle <i>see table</i>
Ausgangsspannung einstellbar <i>DC voltage adjustable</i>	-5% / +10%
Ausgangsspannungstoleranz <i>Output voltage tolerance</i>	3,3V/5V/7,5V/12V/15V: ±2%; 24V/27V/48V: ±1%
Ausgangsstrombereich <i>Output current range</i>	siehe Tabelle <i>see table</i>
Regelabweichung bei Laständerung <i>Load regulation</i>	3,3V/5V/7,5V: ±1%; 12V/15V/24V/27V/48V: ±0,5%
Regelabweichung bei Eingangsänderung <i>Line regulation</i>	±0,5%
Restwelligkeit <i>Ripple & noise (p-p)</i>	3,3V/5V/7,5V/12V/15V: 100mVpp 24V/27V: 150mVpp; 48V: 250mVpp
Überlastschutz <i>Overload protection</i>	105%~150% Ausgangsabschaltung, AUS/EIN für Neustart <i>shut down of output, re-power to start</i>
Überspannungsschutz <i>Over voltage protection</i>	110-135%
Power Factor <i>Power factor</i>	PF>0,93/230VAC, PF>0.98/115VAC
Remote Control (Option)	CN1: 4~10V POWER ON; 0~0,8V POWER OFF

Umgebung *Environment*

Arbeitstemperatur / Feuchte <i>Ambient temperature operating / humidity</i>	-10°C ~ +60°C (see „derating curve“) / 20%~90% RH
Lagertemperatur / Feuchte <i>Storage temperature / humidity</i>	-20°C ~ +85°C / 10%~95 RH
Temperaturkoeffizient <i>Temperature coefficient</i>	±0,05% / °C (0-50°C)
Kühlung <i>Cooling</i>	Luftkonvektion (min. Abstand 25 mm) <i>Natural convection (min. distance 25 mm)</i>

E-Line Einbaustromversorgung *E-Line build-in model of power supply*

ESP100

Alle Daten bei nominaler Eingangsspannung, Volllast und 25° Umgebungstemperatur gemessen, wenn nicht anders gekennzeichnet. • All data at nominal input, full load and 25° C ambient temperature, if not marked otherwise. Technische Änderungen und Irrtümer vorbehalten. • Technical modifications and mistakes reserved.

Mit den Angaben im Katalog und in den Datenblättern werden Produkte beschrieben, nicht Eigenschaften zugesichert. Belastung mit „Grenzwerten“ (einfache Kombination) ist zulässig ohne bleibende Schäden der Produkte. Betrieb der Geräte mit Grenzwertbelastung für längere Zeit kann die Zuverlässigkeit beeinträchtigen. Grenzwerttoleranzen unterliegen üblichen Schwankungen.

Products are described by information contained in catalogs and data-sheets. It is not be considered as assured qualities. Stresses listed under „Maximum Rating“ (one at a time) may be applied to devices without resulting in permanent damage. The operation of the equipment for extended periods may affect device reliability. Limiting value tolerance are subject to usual fluctuation margins.

Galvanische Trennungsspannung

Dielectric strength test

Elektrische Sicherheit

Safety

Oberwellennorm

Harmonic

Störaussendung

Generic emission standard

Störfestigkeit

Generic immunity standard

***) Hinweis:** Diese Einbaustromversorgung wurde auf Einhaltung der oben angegebenen EMV-Normen unter den Installationsbedingungen für Einbaustromversorgungen geprüft. Diese Einbaustromversorgung ist im Sinne des deutschen EMV-Gesetzes/EU-Richtlinie kein eigenständiges Gerät, sondern eine Komponente (Bauteil), welche in ein Endgerät eingebaut wird. Der Hersteller des Endgerätes muss bei der Zertifizierung seines Produktes die Einhaltung der relevanten EMV-Anforderungen durch das Gesamtsystem (Endgerät) sicherstellen.

***) Note:** This build-in model of power supply was tested upon compliance with the above stated EMC-standards under the installation conditions for build-in models of power supplies. This build-in model of power supply is not a stand-alone device in the sense of the German EMC-law/EU-directive, but a component (assembly part), which will be mounted into an end-device. The manufacturer of the end-device has to make sure the compliance of the complete system (end-device) with the relevant EMC-requirements at the certification of his product.

Abmessungen

Dimensions

Gewicht

Weight

Montagezubehör

Mounting accessoires

I/P-O/P: 3kV I/P-FG: 1,5kV O/P-FG: 0,5kV

EN60950, UL60950

EN61000-3-2

EN55011 class B *)

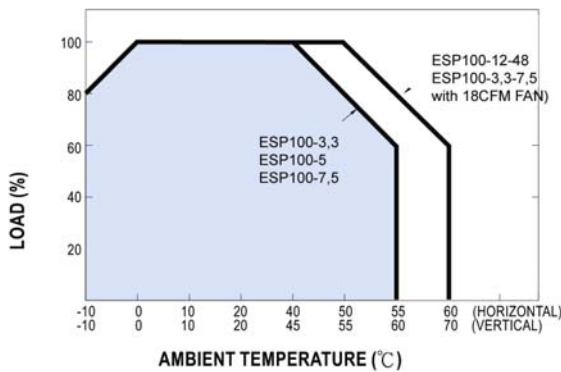
EN61000-6-2 *)

179 x 99 x 45mm

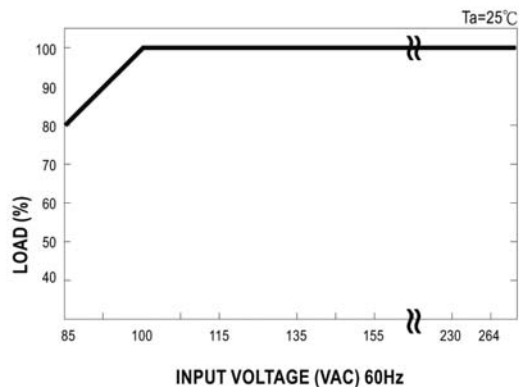
0,66kg

Aufschnapphalterung # 140130

Derating Curve



Output Derating VS Input Voltage



E-Line Einbaustromversorgung
E-Line build-in model of power supply

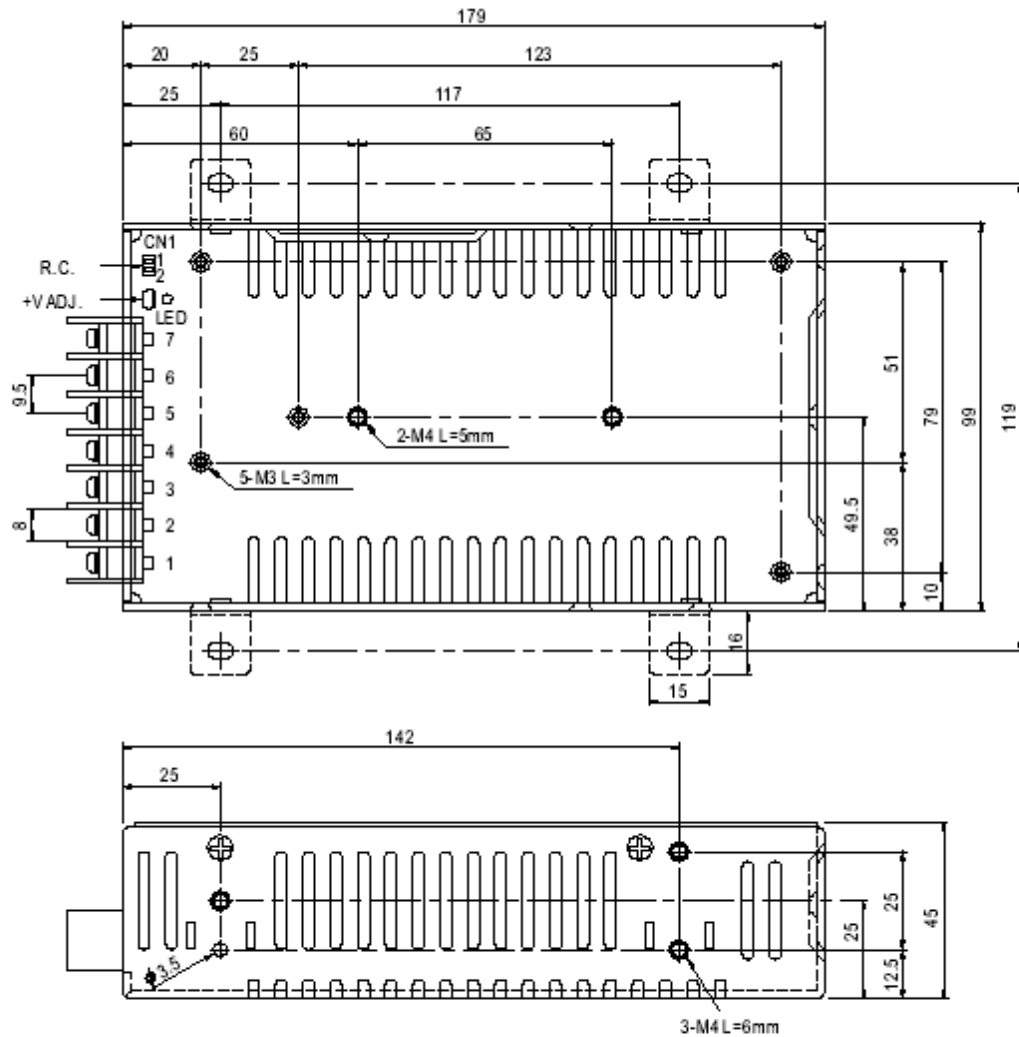
ESP100

Alle Daten bei nominaler Eingangsspannung, Vollast und 25° Umgebungstemperatur gemessen, wenn nicht anders gekennzeichnet. • All data at nominal input, full load and 25° C ambient temperature, if not marked otherwise. Technische Änderungen und Irrtümer vorbehalten. • Technical modifications and mistakes reserved.

Mit den Angaben im Katalog und in den Datenblättern werden Produkte beschrieben, nicht Eigenschaften zugesichert. Belastung mit „Grenzwerten“ (einfache Kombination) ist zulässig ohne bleibende Schäden der Produkte. Betrieb der Geräte mit Grenzwertbelastung für längere Zeit kann die Zuverlässigkeit beeinträchtigen. Grenzwerttoleranzen unterliegen üblichen Schwankungen.

Products are described by information contained in catalogs and data-sheets. It is not be considered as assured qualities. Stresses listed under „Maximum Rating“ (one at a time) may be applied to devices without resulting in permanent damage. The operation of the equipment for extended periods may affect device reliability. Limiting value tolerance are subject to usual fluctuation margins.

Mechanical Specification



Terminal pin number assignment :

Pin No.	Assignment	Pin No.	Assignment
1	AC/L	4,5	DC OUTPUT -V
2	AC/N	6,7	DC OUTPUT +V
3	FG \perp		

Remote ON/OFF (CN1): JST S2B-XH or equivalent (optional)

Pin No.	Assignment	Mating Housing	Terminal
1	RC+	JST XHP or equivalent	JST SXH-001T-P0.6 or equivalent
2	RC-		

E-Line Einbaustromversorgung
E-Line build-in model of power supply

ESP100

Alle Daten bei nominaler Eingangsspannung, Vollast und 25° Umgebungstemperatur gemessen, wenn nicht anders gekennzeichnet. • All data at nominal input, full load and 25° C ambient temperature, if not marked otherwise. Technische Änderungen und Irrtümer vorbehalten. • Technical modifications and mistakes reserved.

Mit den Angaben im Katalog und in den Datenblättern werden Produkte beschrieben, nicht Eigenschaften zugesichert. Belastung mit „Grenzwerten“ (einfache Kombination) ist zulässig ohne bleibende Schäden der Produkte. Betrieb der Geräte mit Grenzwertbelastung für längere Zeit kann die Zuverlässigkeit beeinträchtigen. Grenzwerttoleranzen unterliegen üblichen Schwankungen. Products are described by information contained in catalogs and data-sheets. It is not be considered as assured qualities. Stresses listed under „Maximum Rating“ (one at a time) may be applied to devices without resulting in permanent damage. The operation of the equipment for extended periods may affect device reliability. Limiting value tolerance are subject to usual fluctuation margins.