

ESP200

Einbaustromversorgung *cased power supply*



AC/DC Weitbereichseingang
Aktive PFC
CE-Kennzeichnung, UL60950
Hoher Wirkungsgrad
Überlast-/Überspannungsschutz
Kurzschlussfest, Leerlauffest
Kleine Abmessungen
100% Burn In
Ausgang $\pm 10\%$ einstellbar
EN61000-3-2

AC/DC wide range input
Power factor correction
CE mark, UL60950
High efficiency
Overload-/Over voltage protected
Short circuit/no load protected
Compact size
100% Burn In
Output $\pm 10\%$ adjustable
EN61000-3-2



Type	Input Voltage	Output Voltage	Output Current	DC Output Power	Efficiency	Cat. No.
ESP200-3,3	100-240VAC	3,3VDC	40A	132W	65%	121700
ESP200-5	100-240VAC	5VDC	40A	200W	71%	121701
ESP200-7,5	100-240VAC	7,5VDC	26,7A	200W	76%	121702
ESP200-12	100-240VAC	12VDC	16,7A	200W	79%	121703
ESP200-13,5	100-240VAC	13,5VDC	14,9A	201W	80%	121704
ESP200-15	100-240VAC	15VDC	13,4A	201W	81%	121705
ESP200-24	100-240VAC	24VDC	8,4A	202W	83%	121706
ESP200-27	100-240VAC	27VDC	7,5A	202W	83%	121707
ESP200-48	100-240VAC	48VDC	4,2A	202W	84%	121708

E-Line Einbaustromversorgung *E-Line build-in model of power supply*

ESP200

Alle Daten bei nominaler Eingangsspannung, Vollast und 25° Umgebungstemperatur gemessen, wenn nicht anders gekennzeichnet. • All data at nominal input, full load and 25° C ambient temperature, if not marked otherwise.

Technische Änderungen und Irrtümer vorbehalten. • Technical modifications and mistakes reserved.

Mit den Angaben im Katalog und in den Datenblättern werden Produkte beschrieben, nicht Eigenschaften zugesichert. Belastung mit „Grenzwerten“ (einfache Kombination) ist zulässig ohne bleibende Schäden der Produkte.

Betrieb der Geräte mit Grenzwertbelastung für längere Zeit kann die Zuverlässigkeit beeinträchtigen. Grenzwerttoleranzen unterliegen üblichen Schwankungen.

Products are described by information contained in catalogs and data-sheets. It is not be considered as assured qualities. Stresses listed under „Maximum Rating“ (one at a time) may be applied to devices without resulting in permanent damage. The operation of the equipment for extended periods may affect device reliability. Limiting value tolerance are subject to usual fluctuation margins.

Eingang *Input*

Eingangsspannungsbereich <i>Input voltage range</i>	100-240VAC (85-264VAC), 47-63 Hz / 120-370VDC
Einschaltstrom <i>Input current</i>	3,5A/115V 1,7A/230V
Einschaltstrom <i>Inrush current</i>	40A / 230V at cold start
Startzeit <i>Setup time</i>	600msec.
Anstiegszeit <i>Rise time</i>	30ms
Netzausfallüberbrückung; bei Volllast <i>Hold up time; at full load</i>	20ms

Ausgang *Output*

Ausgangsspannung <i>Output voltage</i>	siehe Tabelle <i>see table</i>
Ausgangsspannung einstellbar <i>DC voltage adjustable</i>	-5% / +10%
Ausgangsspannungstoleranz <i>Output voltage tolerance</i>	3,3V/5V/7,5V/12V: ±2%; 24V/27V/48V: ±1%
Ausgangsstrombereich <i>Output current range</i>	siehe Tabelle <i>see table</i>
Regelabweichung bei Laständerung <i>Load regulation</i>	3,3V/5V/7,5V: ±1%; 12V/15V/24V/27V/48V: ±0,5%
Regelabweichung bei Eingangsänderung <i>Line regulation</i>	±0,5%
Restwelligkeit <i>Ripple & noise (p-p)</i>	3,3V: 100mVp-p; 24V: 150mVp-p; 48V: 250mVp-p
Überlastschutz <i>Overload protection</i>	105%~150% constant current limit, auto-recovery
Überspannungsschutz <i>Over voltage protection</i>	110-135%
Power Factor <i>Power factor</i>	PF>0,93/230VAC, PF>0.98/115VAC
Remote Control (Option)	CN1: 4~10V POWER ON; 0~0,8V POWER OFF

Umgebung *Environment*

Arbeitstemperatur / Feuchte <i>Ambient temperature operating / humidity</i>	-10°C ~ +60°C (see „derating curve“) / 20%~90% RH
Lagertemperatur / Feuchte <i>Storage temperature / humidity</i>	-20°C ~ +85°C, 10%~95 RH
Temperaturkoeffizient <i>Temperature coefficient</i>	±0,05% / °C (0-50°C)
Galvanische Trennungsspannung <i>Dielectric strength test</i>	I/P-O/P: 3kV I/P-FG: 1,5kV O/P-FG: 0,5kV
Kühlung <i>Cooling</i>	Lüfter (min. Abstand 25 mm) <i>Fan (min. distance 25 mm)</i>

E-Line Einbaustromversorgung *E-Line build-in model of power supply*

ESP200

Alle Daten bei nominaler Eingangsspannung, Vollast und 25° Umgebungstemperatur gemessen, wenn nicht anders gekennzeichnet. • All data at nominal input, full load and 25° C ambient temperature, if not marked otherwise.

Technische Änderungen und Irrtümer vorbehalten. • Technical modifications and mistakes reserved.

Mit den Angaben im Katalog und in den Datenblättern werden Produkte beschrieben, nicht Eigenschaften zugesichert. Belastung mit „Grenzwerten“ (einfache Kombination) ist zulässig ohne bleibende Schäden der Produkte. Betrieb der Geräte mit Grenzwertbelastung für längere Zeit kann die Zuverlässigkeit beeinträchtigen. Grenzwerttoleranzen unterliegen üblichen Schwankungen.

Products are described by information contained in catalogs and data-sheets. It is not be considered as assured qualities. Stresses listed under „Maximum Rating“ (one at a time) may be applied to devices without resulting in permanent damage. The operation of the equipment for extended periods may affect device reliability. Limiting value tolerance are subject to usual fluctuation margins.

Deutronicstr. 5, D - 84166 Adlkofen
Tel: +49 (0) 8707 920-0
Fax: +49 (0) 8707 1004
E-Mail: sales@deutronic.com
<http://www.deutronic.com>

Oberwellennorm

Harmonic

Störaussendung

Generic emission standard

Störfestigkeit

Generic immunity standard

***) Hinweis: Diese Einbaustromversorgung wurde auf Einhaltung der oben angegebenen EMV-Normen unter den Installationsbedingungen für Einbaustromversorgungen geprüft. Diese Einbaustromversorgung ist im Sinne des deutschen EMV-Gesetzes/EU-Richtlinie kein eigenständiges Gerät, sondern eine Komponente (Bauteil), welche in ein Endgerät eingebaut wird. Der Hersteller des Endgerätes muss bei der Zertifizierung seines Produktes die Einhaltung der relevanten EMV-Anforderungen durch das Gesamtsystem (Endgerät) sicherstellen.**

***) Note: This build-in model of power supply was tested upon compliance with the above stated EMC-standards under the installation conditions for build-in models of power supplies. This build-in model of power supply is not a stand-alone device in the sense of the German EMC-law/EU-directive, but a component (assembly part), which will be mounted into an end-device. The manufacturer of the end-device has to make sure the compliance of the complete system (end-device) with the relevant EMC-requirements at the certification of his product.**

EN61000-3-2

EN55011 class B *)

EN61000-6-2 *)

Abmessungen

Dimensions

Gewicht

Weight

Montageclip für TS35-Montage

Mounting clip for din rail

199 x 99 x 50mm

0,85kg

140130

E-Line Einbaustromversorgung

E-Line build-in model of power supply

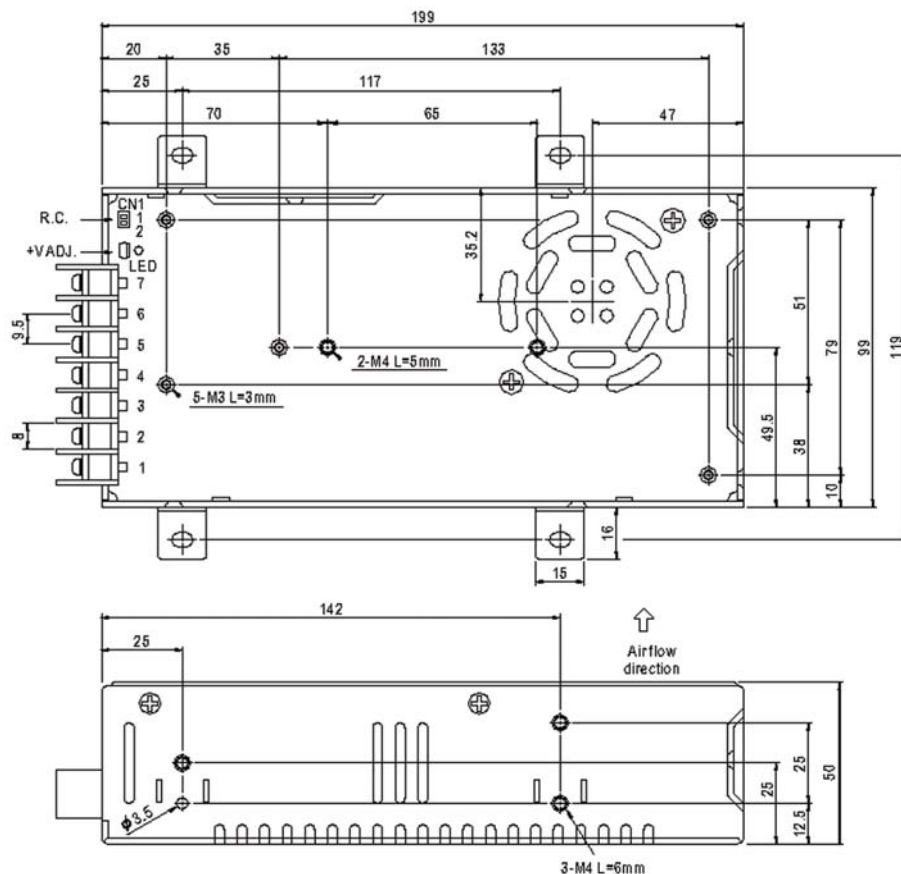
ESP200

Alle Daten bei nominaler Eingangsspannung, Vollast und 25° Umgebungstemperatur gemessen, wenn nicht anders gekennzeichnet. ● All data at nominal input, full load and 25° C ambient temperature, if not marked otherwise.

Technische Änderungen und Irrtümer vorbehalten. ● Technical modifications and mistakes reserved.

Mit den Angaben im Katalog und in den Datenblättern werden Produkte beschrieben, nicht Eigenschaften zugesichert. Belastung mit „Grenzwerten“ (einfache Kombination) ist zulässig ohne bleibende Schäden der Produkte. Betrieb der Geräte mit Grenzwertbelastung für längere Zeit kann die Zuverlässigkeit beeinträchtigen. Grenzwerttoleranzen unterliegen üblichen Schwankungen.

Products are described by information contained in catalogs and data-sheets. It is not be considered as assured qualities. Stresses listed under „Maximum Rating“ (one at a time) may be applied to devices without resulting in permanent damage. The operation of the equipment for extended periods may affect device reliability. Limiting value tolerance are subject to usual fluctuation margins.



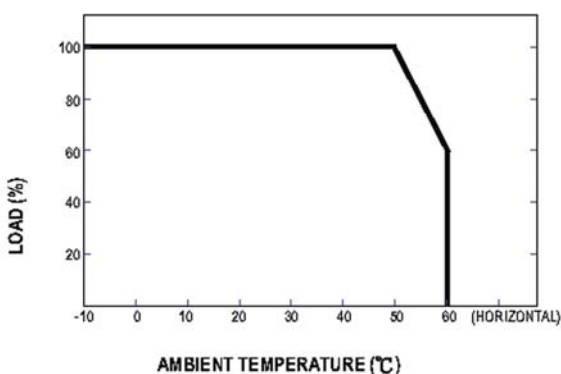
Terminal pin number assignment:

Pin No.	Assignment	Pin No.	Assignment
1	AC/L	4,5	DC OUTPUT -V
2	AC/N	6,7	DC OUTPUT +V
3	FG \perp		

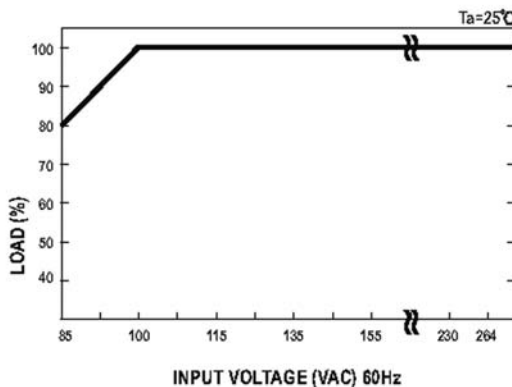
Remote ON/OFF (CN1): JST S2B-XH or equivalent (optional)

Pin No.	Assignment	Mating Housing	Terminal
1	RC+	JST XHP or equivalent	JST SXH-001T-P0.6 or equivalent
2	RC-		

Derating Curve



Output Derating VS Input Voltage



E-Line Einbaustromversorgung E-Line build-in model of power supply

ESP200

Alle Daten bei nominaler Eingangsspannung, Vollast und 25° Umgebungstemperatur gemessen, wenn nicht anders gekennzeichnet. • All data at nominal input, full load and 25° C ambient temperature, if not marked otherwise.

Technische Änderungen und Irrtümer vorbehalten. • Technical modifications and mistakes reserved.

Mit den Angaben im Katalog und in den Datenblättern werden Produkte beschrieben, nicht Eigenschaften zugesichert. Belastung mit „Grenzwerten“ (einfache Kombination) ist zulässig ohne bleibende Schäden der Produkte. Betrieb der Geräte mit Grenzwertbelastung für längere Zeit kann die Zuverlässigkeit beeinträchtigen. Grenzwerttoleranzen unterliegen üblichen Schwankungen.

Products are described by information contained in catalogs and data-sheets. It is not be considered as assured qualities. Stresses listed under „Maximum Rating“ (one at a time) may be applied to devices without resulting in permanent damage. The operation of the equipment for extended periods may affect device reliability. Limiting value tolerance are subject to usual fluctuation margins.