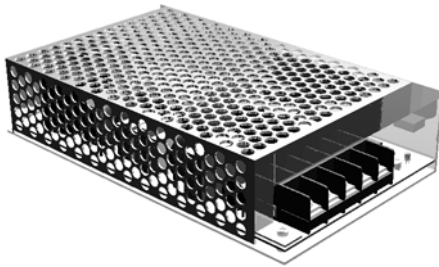


# ED60

## Einbaustromversorgung *cased power supply; dual output*



**AC/DC Weitbereichseingang**  
**CE-Kennzeichnung, UL60950**  
**Hoher Wirkungsgrad**  
**Überlast-/Überspannungsschutz**  
**Kurzschlussfest**  
**Kleine Abmessungen**  
**100% Burn In**  
**\*Hauptausgang -5%/+10% einstellbar**  
**EN61000-3-2**

*AC/DC wide range input*  
*CE mark, UL60950*  
*High efficiency*  
*Overload-/Over voltage protected*  
*Permanent short circuit protected*  
*Compact size*  
*100% Burn In*  
*\*Main output -5%/+10% adjustable*  
**EN61000-3-2**



Type	Input Voltage	Output Voltage	Output Current	DC Output Power	Efficiency	Cat. No.
ED60-A	100-240VAC	5*/12VDC	4A (0,3-6A)/ 3A (0,2-4A)	56W	73%	120695
ED60-B	100-240VAC	5*/24VDC	3A (0,3-6A)/ 1,8A (0,2-2,2A)	58W	76%	120696

## E-Line Einbaustromversorgung *E-Line build-in model of power supply*

**ED60**

Alle Daten bei nominaler Eingangsspannung, Vollast und 25° Umgebungstemperatur gemessen, wenn nicht anders gekennzeichnet. • All data at nominal input, full load and 25° C ambient temperature, if not marked otherwise. Technische Änderungen und Irrtümer vorbehalten. • Technical modifications and mistakes reserved.

Mit den Angaben im Katalog und in den Datenblättern werden Produkte beschrieben, nicht Eigenschaften zugesichert. Belastung mit „Grenzwerten“ (einfache Kombination) ist zulässig ohne bleibende Schäden der Produkte. Betrieb der Geräte mit Grenzwertbelastung für längere Zeit kann die Zuverlässigkeit beeinträchtigen. Grenzwerttoleranzen unterliegen üblichen Schwankungen. Products are described by information contained in catalogs and data-sheets. It is not be considered as assured qualities. Stresses listed under „Maximum Rating“ (one at a time) may be applied to devices without resulting in permanent damage. The operation of the equipment for extended periods may affect device reliability. Limiting value tolerance are subject to usual fluctuation margins.

## Eingang *Input*

<b>Eingangsspannungsbereich</b> <i>Input voltage range</i>	100-240VAC (85-264VAC), 47-63 Hz / 120-370VDC	
<b>Eingangsstrom</b> <i>Input current</i>	2A / 115V 1A / 230V	
<b>Einschaltstrom</b> <i>Inrush current</i>	20A / 115V	40A / 230V at cold start
<b>Startzeit</b> <i>Setup time</i>	800ms/115VAC	300ms/230VAC
<b>Anstiegszeit</b> <i>Rise time</i>	50ms/115VAC	50ms/230VAC
<b>Netzausfallüberbrückung; bei Volllast</b> <i>Hold up time; at full load</i>	10ms/115VAC	80ms/230VAC

## Ausgang *Output*

<b>Ausgangsspannung</b> <i>Output voltage</i>	siehe Tabelle <i>see table</i>	
<b>Ausgangsspannung einstellbar</b> <i>DC voltage adjustable</i>	*Out1: -5%/+10	
<b>Ausgangsspannungstoleranz</b> <i>Output voltage tolerance</i>	A: ±2% / ±6%	B: ±2% / ±5%
<b>Ausgangsstrombereich</b> <i>Output current range</i>	siehe Tabelle <i>see table</i>	
<b>Mindestlast</b> <i>Min. load</i>	erforderlich an allen Ausgängen ( siehe Seite 1 ) <i>required at all outputs ( see page 1 )</i>	
<b>Regelabweichung bei Laständerung</b> <i>Load regulation</i>	A: ±0,5% / ±5%	B: ±0,5% / ±4%
<b>Regelabweichung bei Eingangsänderung</b> <i>Line regulation</i>	A: ±0,5% / ±1%	B: ±0,5% / ±0,5%
<b>Restwelligkeit</b> <i>Ripple &amp; noise (p-p)</i>	75mVpp/ 150mVpp	
<b>Überlastschutz</b> <i>Overload protection</i>	105%~150% hickup mode, auto-recovery	
<b>Überspannungsschutz</b> <i>Over voltage protection</i>	Out1: 5,75-6,75V	

## Umgebung *Environment*

<b>Arbeitstemperatur / Feuchte</b> <i>Ambient temperature operating / humidity</i>	-10°C ~ +60°C ( see „derating curve“ ) / 20%~90% RH
<b>Lagertemperatur / Feuchte</b> <i>Storage temperature / humidity</i>	-20°C ~ +85°C / 10%~95 RH
<b>Temperaturkoeffizient</b> <i>Temp. coefficient</i>	±0,03% / °C ( 0~50°C on 5V output)
<b>Kühlung</b> <i>Cooling</i>	Luftkonvektion (min. Abstand 25 mm) <i>Natural convection (min. distance 25 mm)</i>
<b>Elektrische Sicherheit</b> <i>Safety</i>	EN60950, UL60950
<b>Galvanische Trennungsspannung</b> <i>Dielectric strength test</i>	I/P-O/P: 3kV I/P-FG: 1,5kV O/P-FG: 0,5kV

## E-Line Einbaustromversorgung *E-Line build-in model of power supply*

**ED60**

Alle Daten bei nominaler Eingangsspannung, Volllast und 25° Umgebungstemperatur gemessen, wenn nicht anders gekennzeichnet. • All data at nominal input, full load and 25° C ambient temperature, if not marked otherwise. Technische Änderungen und Irrtümer vorbehalten. • Technical modifications and mistakes reserved.

Mit den Angaben im Katalog und in den Datenblättern werden Produkte beschrieben, nicht Eigenschaften zugesichert. Belastung mit „Grenzwerten“ (einfache Kombination) ist zulässig ohne bleibende Schäden der Produkte. Betrieb der Geräte mit Grenzwertbelastung für längere Zeit kann die Zuverlässigkeit beeinträchtigen. Grenzwerttoleranzen unterliegen üblichen Schwankungen.

Products are described by information contained in catalogs and data-sheets. It is not be considered as assured qualities. Stresses listed under „Maximum Rating“ (one at a time) may be applied to devices without resulting in permanent damage. The operation of the equipment for extended periods may affect device reliability. Limiting value tolerance are subject to usual fluctuation margins.

<b>Oberwellennorm</b> <i>Harmonic</i>	<b>EN61000-3-2</b>
<b>Störaussendung</b> <i>Generic emission standard</i>	<b>EN55011 class B *)</b>
<b>Störfestigkeit</b> <i>Generic immunity standard</i>	<b>EN61000-6-2 *)</b>

\*) Hinweis: Diese Einbaustromversorgung wurde auf Einhaltung der oben angegebenen EMV-Normen unter den Installationsbedingungen für Einbaustromversorgungen geprüft. Diese Einbaustromversorgung ist im Sinne des deutschen EMV-Gesetzes/EU-Richtlinie kein eigenständiges Gerät, sondern eine Komponente (Bauteil), welche in ein Endgerät eingebaut wird. Der Hersteller des Endgerätes muss bei der Zertifizierung seines Produktes die Einhaltung der relevanten EMV-Anforderungen durch das Gesamtsystem (Endgerät) sicherstellen.

\*) Note: This build-in model of power supply was tested upon compliance with the above stated EMC-standards under the installation conditions for build-in models of power supplies. This build-in model of power supply is not a stand-alone device in the sense of the German EMC-law/EU-directive, but a component (assembly part), which will be mounted into an end-device. The manufacturer of the end-device has to make sure the compliance of the complete system (end-device) with the relevant EMC-requirements at the certification of his product.

<b>Abmessungen</b> <i>Dimensions</i>	<b>159 x 97 x 38mm</b>
<b>Gewicht</b> <i>Weight</i>	<b>0,54kg</b>
<b>Montageclip für TS35-Montage</b> <i>Mounting clip for din rail</i>	<b># 140096</b>

## E-Line Einbaustromversorgung *E-Line build-in model of power supply*

**ED60**

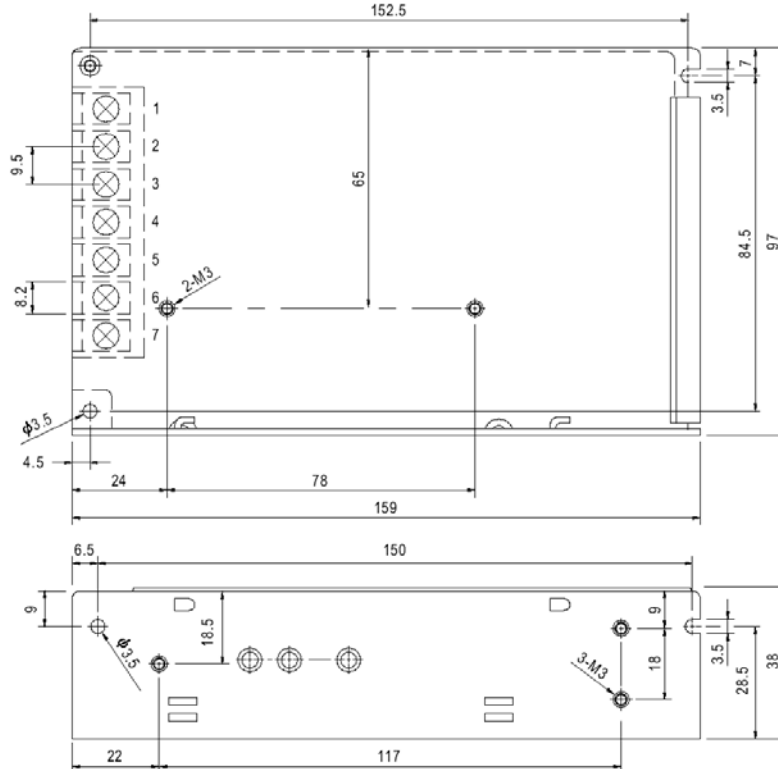
Alle Daten bei nominaler Eingangsspannung, Vollast und 25° Umgebungstemperatur gemessen, wenn nicht anders gekennzeichnet. • All data at nominal input, full load and 25° C ambient temperature, if not marked otherwise. Technische Änderungen und Irrtümer vorbehalten. • Technical modifications and mistakes reserved.

Mit den Angaben im Katalog und in den Datenblättern werden Produkte beschrieben, nicht Eigenschaften zugesichert. Belastung mit „Grenzwerten“ (einfache Kombination) ist zulässig ohne bleibende Schäden der Produkte. Betrieb der Geräte mit Grenzwertbelastung für längere Zeit kann die Zuverlässigkeit beeinträchtigen. Grenzwerttoleranzen unterliegen üblichen Schwankungen.

Products are described by information contained in catalogs and data-sheets. It is not be considered as assured qualities. Stresses listed under „Maximum Rating“ (one at a time) may be applied to devices without resulting in permanent damage. The operation of the equipment for extended periods may affect device reliability. Limiting value tolerance are subject to usual fluctuation margins.

**Mechanical Specification**

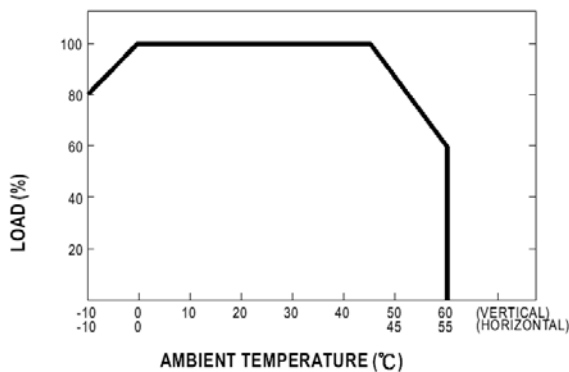
Case No. 901 Unit:mm



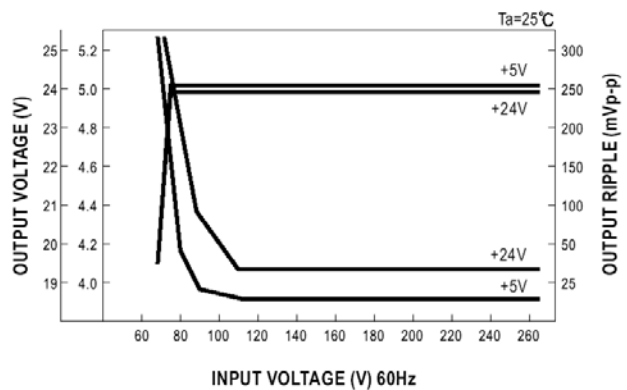
Terminal Pin. No Assignment

Pin No.	Assignment	Pin No.	Assignment
1	AC/L	4	DC OUTPUT +V2
2	AC/N	5	DC OUTPUT +V1
3	FG $\perp$	6,7	DC OUTPUT COM

**Output Derating**



**Static Characteristics (B)**



**E-Line Einbaustromversorgung**  
**E-Line build-in model of power supply**

**ED60**

Alle Daten bei nominaler Eingangsspannung, Vollast und 25° Umgebungstemperatur gemessen, wenn nicht anders gekennzeichnet. • All data at nominal input, full load and 25° C ambient temperature, if not marked otherwise. Technische Änderungen und Irrtümer vorbehalten. • Technical modifications and mistakes reserved.

Mit den Angaben im Katalog und in den Datenblättern werden Produkte beschrieben, nicht Eigenschaften zugesichert. Belastung mit „Grenzwerten“ (einfache Kombination) ist zulässig ohne bleibende Schäden der Produkte. Betrieb der Geräte mit Grenzwertbelastung für längere Zeit kann die Zuverlässigkeit beeinträchtigen. Grenzwerttoleranzen unterliegen üblichen Schwankungen.

Products are described by information contained in catalogs and data-sheets. It is not be considered as assured qualities. Stresses listed under „Maximum Rating“ (one at a time) may be applied to devices without resulting in permanent damage. The operation of the equipment for extended periods may affect device reliability. Limiting value tolerance are subject to usual fluctuation margins.