

# ET60

## Einbaustromversorgung *built-in power supply, triple output*



**AC/DC Weitbereichseingang**  
**CE-Kennzeichnung, UL60950**  
**Hoher Wirkungsgrad**  
**Überlast-/Überspannungsschutz**  
**Kurzschlussfest**  
**Kleine Abmessungen**  
**100% Burn In**  
**\*Hauptausgang  $\pm 10\%$  einstellbar**  
**EN61000-3-2**

*AC/DC wide range input*  
*CE mark, UL60950*  
*High efficiency*  
*Overload-/Over voltage protected*  
*Short circuit protected*  
*Compact size*  
*100% Burn In*  
*\*Main output  $\pm 10\%$  adjustable*  
*EN61000-3-2*

Type	Input Voltage	Output Voltage	Output Current	DC Output Power	Efficiency	Cat. No.
ET60-A	100-240VAC	5*/12/-5VDC	5A (0,5-7A)/ 2,5A (0,2-3,5A)/ 0,5A (0-1A)	57,5W	72%	120687
ET60-B	100-240VAC	5*/12/-12VDC	5A (0,5-7A)/ 2,5A (0,2-3,5A)/ 0,5A (0-1A)	61W	72%	120688
ET60-C	100-240VAC	5*/15/-15VDC	5A (0,5-7A)/ 2A (0,2-3A)/ 0,5A (0-1A)	62,5W	72%	120689

## E-Line Einbaustromversorgung *E-Line rack mounting power supply*

**ET60**

Alle Daten bei nominaler Eingangsspannung, Vollast und 25° Umgebungstemperatur gemessen, wenn nicht anders gekennzeichnet. • All data at nominal input, full load and 25° C ambient temperature, if not marked otherwise. Technische Änderungen und Irrtümer vorbehalten. • Technical modifications and mistakes reserved.

Mit den Angaben im Katalog und in den Datenblättern werden Produkte beschrieben, nicht Eigenschaften zugesichert. Belastung mit „Grenzwerten“ (einfache Kombination) ist zulässig ohne bleibende Schäden der Produkte. Betrieb der Geräte mit Grenzwertbelastung für längere Zeit kann die Zuverlässigkeit beeinträchtigen. Grenzwerttoleranzen unterliegen üblichen Schwankungen.

Products are described by information contained in catalogs and data-sheets. It is not be considered as assured qualities. Stresses listed under „Maximum Rating“ (one at a time) may be applied to devices without resulting in permanent damage. The operation of the equipment for extended periods may affect device reliability. Limiting value tolerance are subject to usual fluctuation margins.

## Eingang Input

<b>Eingangsspannungsbereich</b> <i>Input voltage range</i>	100-240VAC (85-264VAC), 47-63 Hz / 120-370VDC
<b>Eingangsstrom</b> <i>Input current</i>	2A / 115V 1A / 230V
<b>Einschaltstrom</b> <i>Inrush current</i>	25A / 115V 50A / 230V bei Kaltstart 25A / 115V 50A / 230V cold start value
<b>Startzeit</b> <i>Setup time</i>	800ms / 115VAC 300ms / 230VAC
<b>Anstiegszeit</b> <i>Rise time</i>	50ms / 115VAC 50ms / 230VAC
<b>Netzausfallüberbrückung</b> <i>Hold up time</i>	10ms / 115VAC 80ms / 230VAC

## Ausgang Output

<b>Ausgangsspannung</b> <i>Output voltage</i>	siehe Tabelle see table
<b>Ausgangsspannungstoleranz</b> <i>Output voltage tolerance</i>	A,B,C: U1: ±2% U2: ±6% U3: ±6%
<b>Ausgangsstrombereich</b> <i>Output current range</i>	siehe Tabelle see table
<b>Leerlauf</b> <i>No Load</i>	Min. 5% Last erforderlich an allen Ausgängen Min. 5% load reqired at all outputs
<b>Einstellbare Ausgangsspannung</b> <i>DC voltage adjustable</i>	A,B,C: *out 1: +10, -5%
<b>Regelabweichung bei Laständerung</b> <i>Load regulation</i>	A,B,C: ±0,5%/±4%/±1%
<b>Regelabweichung bei Eingangsänderung</b> <i>Line regulation</i>	A,B,C: ±0,5%/±1%/±0,5%
<b>Restwelligkeit</b> <i>Ripple &amp; noise (p-p)</i>	A,B,C: 100mVpp
<b>Überlastschutz</b> <i>Overload protection</i>	105%~150% Foldback Stromgrenze, automatischer Neustart 105%~150% Foldback current limit, automatic restart
<b>Überspannungsschutz</b> <i>Over voltage protection</i>	out 1: 5,75-6,75V

## Umgebung Environment

<b>Arbeitstemperatur / Feuchte</b> <i>Ambient temperature operating / humidity</i>	-10°C ~ +60°C, 20% ~90%
<b>Lagertemperatur / humidity</b> <i>Storage temperature / humiditiy</i>	-20°C ~ +85°C, 10% ~95%
<b>Temperaturkoeffizient</b> <i>Temp. Coefficient</i>	±0,03% / °C (0-50°C)
<b>Kühlung</b> <i>Cooling</i>	Luftkonvektion (min. Abstand 25 mm) Natural convection (min. distance 25 mm)
<b>Elektrische Sicherheit</b> <i>Safety</i>	EN60950, UL60950
<b>Störaussendung</b> <i>Generic emission standard</i>	EN55011 Klasse B

## E-Line Einbaustromversorgung E-Line rack mounting power supply

ET60

Alle Daten bei nominaler Eingangsspannung, Vollast und 25° Umgebungstemperatur gemessen, wenn nicht anders gekennzeichnet. • All data at nominal input, full load and 25° C ambient temperature, if not marked otherwise. Technische Änderungen und Irrtümer vorbehalten. • Technical modifications and mistakes reserved.

Mit den Angaben im Katalog und in den Datenblättern werden Produkte beschrieben, nicht Eigenschaften zugesichert. Belastung mit „Grenzwerten“ (einfache Kombination) ist zulässig ohne bleibende Schäden der Produkte. Betrieb der Geräte mit Grenzwertbelastung für längere Zeit kann die Zuverlässigkeit beeinträchtigen. Grenzwerttoleranzen unterliegen üblichen Schwankungen.

Products are described by information contained in catalogs and data-sheets. It is not be considered as assured qualities. Stresses listed under „Maximum Rating“ (one at a time) may be applied to devices without resulting in permanent damage. The operation of the equipment for extended periods may affect device reliability. Limiting value tolerance are subject to usual fluctuation margins.

Deutronicstr. 5, D - 84166 Adlkofen  
Tel.: +49 (0) 8707 920-0  
Fax: +49 (0) 8707 1004  
E-Mail: [sales@deutronic.com](mailto:sales@deutronic.com)  
<http://www.deutronic.com>

**Störfestigkeit**

EN61000-6-1

*Generic immunity standard*

**Oberwellennorm**

EN61000-3-2

*Harmonic*

**EMV ist nur gewährleistet, wenn Netzteil und Last inkl. Kabel in ein geerdetes, geschlossenes Metallgehäuse eingebaut sind**

*EMC can only be ensured if the power supply incl. load and cable will be installed in a grounded, closed metal case.*

**Mindest Last**

**Erforderlich (siehe Seite 1)**

Min. load

Necessary (see page 1)

**Galvanische Trennungsspannung**

I/P-O/P: 3KV I/P-FG: 1,5KV O/P-FG: 0,5KV

1min

*Dielectric strength test*

**Abmessungen**

159 x 97 x 38mm

*Dimensions*

**Gewicht**

0,55kg

*Weight*

**Montagezubehör auf Anfrage**

*Mounting accessoires on demand*

## E-Line Einbaustromversorgung

### *E-Line rack mounting power supply*

**ET60**

Alle Daten bei nominaler Eingangsspannung, Vollast und 25° Umgebungstemperatur gemessen, wenn nicht anders gekennzeichnet. • All data at nominal input, full load and 25° C ambient temperature, if not marked otherwise.

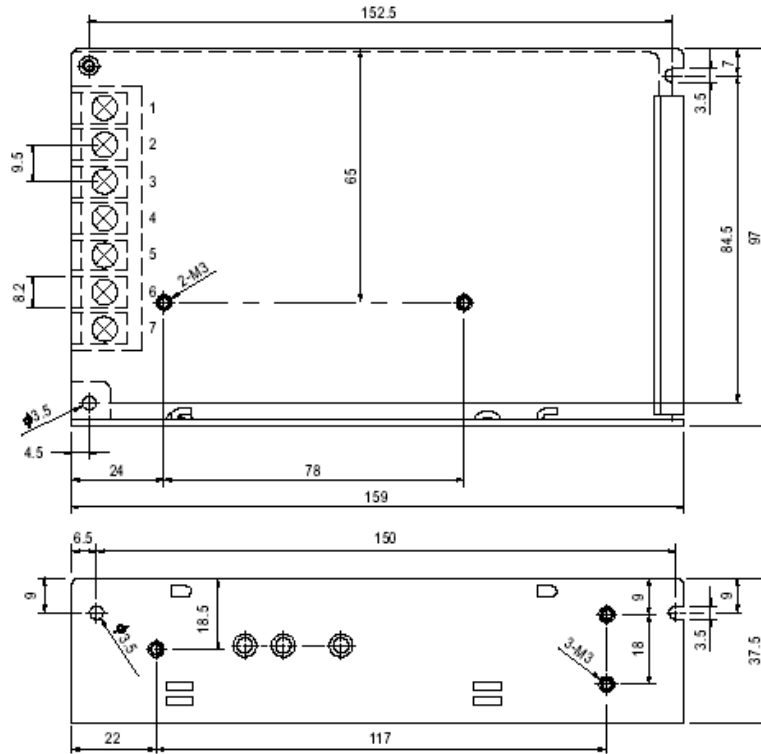
Technische Änderungen und Irrtümer vorbehalten. • Technical modifications and mistakes reserved.

Mit den Angaben im Katalog und in den Datenblättern werden Produkte beschrieben, nicht Eigenschaften zugesichert. Belastung mit „Grenzwerten“ (einfache Kombination) ist zulässig ohne bleibende Schäden der Produkte. Betrieb der Geräte mit Grenzwertbelastung für längere Zeit kann die Zuverlässigkeit beeinträchtigen. Grenzwerttoleranzen unterliegen üblichen Schwankungen.

Products are described by information contained in catalogs and data-sheets. It is not be considered as assured qualities. Stresses listed under „Maximum Rating“ (one at a time) may be applied to devices without resulting in permanent damage. The operation of the equipment for extended periods may affect device reliability. Limiting value tolerance are subject to usual fluctuation margins.

■ Mechanical Specification

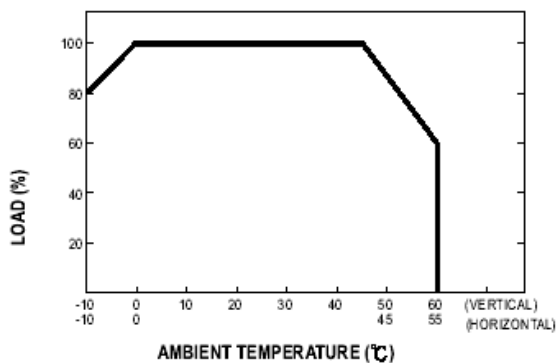
Case No. 901 Unit: mm



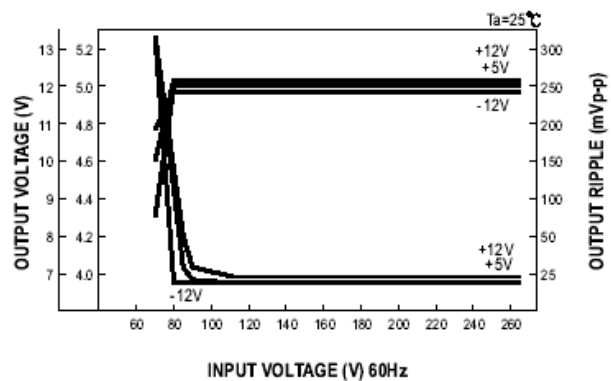
Terminal Pin. No Assignment

Pin No.	Assignment	Pin No.	Assignment	Pin No.	Assignment
1	AC/L	4	DC OUTPUT -V	7	DC OUTPUT +V 1
2	AC/N	5	DC OUTPUT +V2		
3	FG $\perp$	6	DC OUTPUT COM		

■ Output Derating



■ Static Characteristics (B)



**E-Line Einbaustromversorgung**  
**E-Line rack mounting power supply**

**ET60**

Alle Daten bei nominaler Eingangsspannung, Vollast und 25° Umgebungstemperatur gemessen, wenn nicht anders gekennzeichnet. • All data at nominal input, full load and 25° C ambient temperature, if not marked otherwise. Technische Änderungen und Irrtümer vorbehalten. • Technical modifications and mistakes reserved.

Mit den Angaben im Katalog und in den Datenblättern werden Produkte beschrieben, nicht Eigenschaften zugesichert. Belastung mit „Grenzwerten“ (einfache Kombination) ist zulässig ohne bleibende Schäden der Produkte. Betrieb der Geräte mit Grenzwertbelastung für längere Zeit kann die Zuverlässigkeit beeinträchtigen. Grenzwerttoleranzen unterliegen üblichen Schwankungen.

Products are described by information contained in catalogs and data-sheets. It is not be considered as assured qualities. Stresses listed under „Maximum Rating“ (one at a time) may be applied to devices without resulting in permanent damage. The operation of the equipment for extended periods may affect device reliability. Limiting value tolerance are subject to usual fluctuation margins.

Deutronicstr. 5, D - 84166 Adlkofen  
Tel.: +49 (0) 8707 920-0  
Fax: +49 (0) 8707 1004  
E-Mail: [sales@deutronic.com](mailto:sales@deutronic.com)  
<http://www.deutronic.com>

## **E-Line Einbaustromversorgung** ***E-Line rack mounting power supply***

**ET60**

Alle Daten bei nominaler Eingangsspannung, Vollast und 25° Umgebungstemperatur gemessen, wenn nicht anders gekennzeichnet. • All data at nominal input, full load and 25° C ambient temperature, if not marked otherwise.  
Technische Änderungen und Irrtümer vorbehalten. • Technical modifications and mistakes reserved.

Mit den Angaben im Katalog und in den Datenblättern werden Produkte beschrieben, nicht Eigenschaften zugesichert. Belastung mit „Grenzwerten“ (einfache Kombination) ist zulässig ohne bleibende Schäden der Produkte.  
Betrieb der Geräte mit Grenzwertbelastung für längere Zeit kann die Zuverlässigkeit beeinträchtigen. Grenzwerttoleranzen unterliegen üblichen Schwankungen.

Products are described by information contained in catalogs and data-sheets. It is not be considered as assured qualities. Stresses listed under „Maximum Rating“ (one at a time) may be applied to devices without resulting in permanent damage.  
The operation of the equipment for extended periods may affect device reliability. Limiting value tolerance are subject to usual fluctuation margins.