

# DK25

## 25 Watt Netzteilmodul primär getaktet 25 watt primary switched power supply module



AC/DC Weitbereichseingang  
 Funkentstörung: EN55011-B  
 Überlast-/Überspannungsschutz  
 Übertemperaturschutz  
 Kurzschluss-/Leerlaufest  
 Parallel schaltbar  
 100% Burn in (Volllast)  
 SMD-Technik

AC/DC *wide range input*  
 EMI: EN55011-B  
 Overload-/Over voltage protection  
 Over temperature protected  
 Short circuit-/no-load protected  
 Parallel connectable  
 100% burn in (full load)  
 SMD-technology

Type	Input voltage	Output voltage	Output Current	Cat. Nr.
DK25-5	93,5-265VAC	5,1VDC	5A	101450
DK25-7	93,5-265VAC	7VDC	3,6A	a.A./o.r.
DK25-9	93,5-265VAC	9VDC	2,8A	101454
DK25-12	93,5-265VAC	12VDC	2,2A	101456
DK25-14	93,5-265VAC	14VDC	1,8A	a.A./o.r.
DK25-15	93,5-265VAC	15VDC	1,8A	101458
DK25-24	93,5-265VAC	24VDC	1,1A	101460
DK25-28	93,5-265VAC	28VDC	0,8A	a.A./o.r.
DK25-48	93,5-265VAC	48VDC	0,55A	101462
DK25-12-12	93,5-265VAC	±12VDC	±1,1A	101464
DK25-15-15	93,5-265VAC	±15VDC	±0,9A	101466
DK25-5-12	93,5-265VAC	5V/12VDC	3/0,8A	101468
DK25-5-15	93,5-265VAC	5V/15VDC	3/0,5A	a.A./o.r.
DK25-5-12-12	93,5-265VAC	5V/±12VDC	4/±0,2A	101472
DK25-5-15-15	93,5-265VAC	5V/±15VDC	3,5/±0,2A	a.A./o.r.

## Netzteilmodul Power supply module

**DK25**

Alle Daten bei nominaler Eingangsspannung, Vollast und 25° Umgebungstemperatur gemessen, wenn nicht anders gekennzeichnet. • All data at nominal input, full load and 25° C ambient temperature, if not marked otherwise.

Technische Änderungen und Irrtümer vorbehalten. • Technical modifications and mistakes reserved.

Mit den Angaben im Katalog und in den Datenblättern werden Produkte beschrieben, nicht Eigenschaften zugesichert. Belastung mit „Grenzwerten“ (einfache Kombination) ist zulässig ohne bleibende Schäden der Produkte.

Betrieb der Geräte mit Grenzwertbelastung für längere Zeit kann die Zuverlässigkeit beeinträchtigen. Grenzwerttoleranzen unterliegen üblichen Schwankungen.

Products are described by information contained in catalogs and data-sheets. It is not be considered as assured qualities. Stresses listed under „Maximum Rating“ (one at a time) may be applied to devices without resulting in permanent damage. The operation of the equipment for extended periods may affect device reliability. Limiting value tolerance are subject to usual fluctuation margins.

## Eingang *Input*

<b>Eingangsspannungsbereich</b> <i>Input voltage range</i>	<b>93,5VAC-265VAC; 132VDC-375VDC</b>
<b>Einschaltstromstoß</b> <i>Inrush current</i>	<b>230VAC: 15A max. begrenzt durch NTC in erwärmten Zustand höher, keine externe Sicherung erforderlich</b>
<b>Stromaufnahme</b> <i>Input current</i>	<b>230VAC: 10A max. limited by NTC, cold start values, no external fuse required</b>
<b>Überspannungsschutz am Eingang</b> <i>Over voltage protection Input</i>	<b>Varistor</b>
<b>Netzausfallüberbrückung</b> <i>Hold up time</i>	<b>230VAC: 90ms, 115VAC: 30ms</b>

## Ausgang *Output*

<b>Ausgangsspannung</b> <i>Output voltage</i>	<b>siehe Tabelle</b> <i>see table</i>
<b>Strombegrenzung</b> <i>Current limiting</i>	<b>Eingestellt auf ca. 1,1 x Inenn (Hick-up)</b> <i>Set to 1,1 x Inominal output current (Hick-up)</i>
<b>Regelabweichung bei Laständerung stat. 10-90%:</b> <i>Load regulation stat. 10-90%:</i>	<b>0,1%</b>
<b>Regelabweichung bei Laständerung dyn. 20-80%:</b> <i>Load regulation dyn. 20-80%:</i>	<b>2% (2,5%: 5V)</b>
<b>Regelabweichung bei Eingangsänderung ±10%:</b> <i>Line regulation ±10%:</i>	<b>0,01%</b>
<b>Restwelligkeit, Schaltspitzen</b> <i>Ripple &amp; noise (p-p), Switching spikes</i>	<b>230VAC: 40mVss typ., 115VAC: 80mVss typ., &lt;100mVss (5V)</b>
<b>Überspannungsschutz am Ausgang</b> <i>Over voltage protection at output</i>	<b>Suppressordiode</b>

## Umgebung *Environment*

<b>Arbeitstemperatur</b> <i>Ambient temperature operating</i>	<b>0°C ~+60°C ohne Leitungsreduzierung, ab 60°C-70°C Leistungsreduktion um 5%/°C erforderlich,</b> <i>0°C ~+60°C no derating, above 60°C-70°C derate 5%/°C</i>
<b>Lagertemperatur</b> <i>Storage temperature</i>	<b>-25°C~+85°C</b>
<b>Kühlung</b> <i>Cooling</i>	<b>Luftkonvektion</b> <i>Natural convection</i>
<b>Schutzklasse/Schutzart</b> <i>Protection class/protection system</i>	<b>II, IP64</b>
<b>Isolationsspannung</b> <i>Insulation voltage</i>	<b>Eingang / Ausgang 4kV, stückgeprüft</b> <i>Input / output 4kV, each unit</i>
<b>Störaussendung</b> <i>RFI emission</i>	<b>EN55011-B</b>
<b>Störfestigkeit</b> <i>Immunity</i>	<b>EN50082-1</b>
<b>Wirkungsgrad</b> <i>Efficiency</i>	<b>ca. 75-85%</b>
<b>Abmessungen</b> <i>Dimensions</i>	<b>123,6 x 71,3 x 49mm (BxTxH)</b> <i>123,6 x 71,3 x 49mm (WxDxH)</i>
<b>Bauform</b> <i>Case</i>	<b>Kunststoffgehäuse, vergossenes Modul</b> <i>Plastic case, potted module</i>
<b>Gewicht</b> <i>Weight</i>	<b>ca. 750g</b>

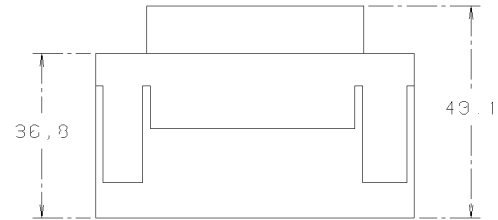
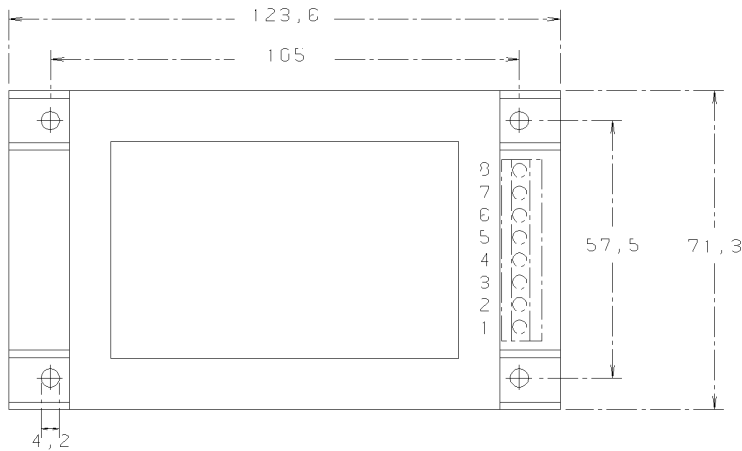
## Netzteilmodul Power supply module

DK25

Alle Daten bei nominaler Eingangsspannung, Vollast und 25° Umgebungstemperatur gemessen, wenn nicht anders gekennzeichnet. ● All data at nominal input, full load and 25° C ambient temperature, if not marked otherwise.

Mit den Angaben im Katalog und in den Datenblättern werden Produkte beschrieben, nicht Eigenschaften zugesichert. Belastung mit „Grenzwerten“ (einfache Kombination) ist zulässig ohne bleibende Schäden der Produkte. Betrieb der Geräte mit Grenzwertbelastung für längere Zeit kann die Zuverlässigkeit beeinträchtigen. Grenzwerttoleranzen unterliegen üblichen Schwankungen.

Products are described by information contained in catalogs and data-sheets. It is not be considered as assured qualities. Stresses listed under „Maximum Rating“ (one at a time) may be applied to devices without resulting in permanent damage. The operation of the equipment for extended periods may affect device reliability. Limiting value tolerance are subject to usual fluctuation margins.



### Steckerbelegung

#### Pin-assignment

	1	2	3	4	5	6	7	8
<b>Single</b>	AC	AC				-out		+out
<b>Dual +/-</b>	AC	AC				-out	GND	+out
<b>Dual +/+</b>	AC	AC				+12V/+15V	GND	+5V
<b>Triple</b>	AC	AC		-out	GND 5V	COM	+5V	+out

## Netzteilmodul Power supply module

**DK25**

Alle Daten bei nominaler Eingangsspannung, Vollast und 25° Umgebungstemperatur gemessen, wenn nicht anders gekennzeichnet. ● All data at nominal input, full load and 25° C ambient temperature, if not marked otherwise.

Technische Änderungen und Irrtümer vorbehalten. ● Technical modifications and mistakes reserved.

Mit den Angaben im Katalog und in den Datenblättern werden Produkte beschrieben, nicht Eigenschaften zugesichert. Belastung mit „Grenzwerten“ (einfache Kombination) ist zulässig ohne bleibende Schäden der Produkte. Betrieb der Geräte mit Grenzwertbelastung für längere Zeit kann die Zuverlässigkeit beeinträchtigen. Grenzwerttoleranzen unterliegen üblichen Schwankungen.

Products are described by information contained in catalogs and data-sheets. It is not be considered as assured qualities. Stresses listed under „Maximum Rating“ (one at a time) may be applied to devices without resulting in permanent damage. The operation of the equipment for extended periods may affect device reliability. Limiting value tolerance are subject to usual fluctuation margins.