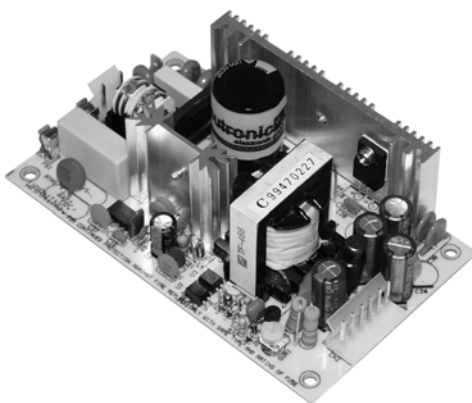


EPS65

Open Frame Stromversorgung *open frame power supply*



Weitbereichseingang
 Wirkungsgrad <80%
 Extrem flache Open Frame Bauweise
 Qualitativ hoher Industriestandard
 Arbeitstemperatur: 0°C bis 45°C
 Kurzschlussfest
 Schutzklasse I
 Überspannungsschutz / Überlastschutz
 EMV nach EN55011 Klasse B, EN61000-6-1, EN61000-3-2
 Potentialtrennung 3 kV
 UL60950, EN60950
 100% Burn in Test
 Eingang-Gegenstecker: MOLEX 09-50-1021
 Ausgang-Gegenstecker: MOLEX 09-50-1061
 Crimp Stecker: / 1 = Lose 08701030 AWG 18-24 verzinkt
 2 = Lose 08701028 AWG 22-28 verzinkt

Medizinische Anwendung auf Anfrage!

Wide range input
Efficiency <80%
Extra low profile open frame
High quality industrial grade
Operating temperature: 0°C to 45°C
Short circuit protected
Protection Class I
Over voltage protected / Over load protected
 EMC EN55011 class B, EN61000-6-1, EN61000-3-2
Galvanic separation 3kV
 UL60950, EN60950
 100% full load burn in test
 Input counterplug: MOLEX 09-50-1021
 Output counterplug: MOLEX 09-50-1061
 Crimp plug: / 1 = Lose 08701030 AWG 18-24 tinned
 2 = Lose 08701028 AWG 22-28 tinned
Medical solution on request!



| Type | Input voltage -15% +10% | Output voltage +10% -5% adjustable | Output Current | Cat. Nr. |
|------------|----------------------------|---------------------------------------|----------------|----------|
| EPS65-3,3 | 100-240VAC | 3,3VDC | 12A | 120928 |
| EPS65-5 | 100-240VAC | 5VDC | 12A | 120929 |
| EPS65-7,5 | 100-240VAC | 7,5VDC | 8A | 120930 |
| EPS65-12 | 100-240VAC | 12VDC | 5,2A | 120931 |
| EPS65-13,5 | 100-240VAC | 13,5VDC | 4,7A | 120932 |
| EPS65-15 | 100-240VAC | 15VDC | 4,2A | 120933 |
| EPS65-24 | 100-240VAC | 24VDC | 2,7A | 120934 |
| EPS65-27 | 100-240VAC | 27VDC | 2,4A | 120935 |
| EPS65-48 | 100-240VAC | 48VDC | 1,35A | 120936 |

Open Frame Stromversorgung
open frame power supply

EPS65

Alle Daten bei nominaler Eingangsspannung, Vollast und 25° Umgebungstemperatur gemessen, wenn nicht anders gekennzeichnet. • All data at nominal input, full load and 25° C ambient temperature, if not marked otherwise. Technische Änderungen und Irrtümer vorbehalten. • Technical modifications and mistakes reserved.

Mit den Angaben im Katalog und in den Datenblättern werden Produkte beschrieben, nicht Eigenschaften zugesichert. Belastung mit „Grenzwerten“ (einfache Kombination) ist zulässig ohne bleibende Schäden der Produkte. Betrieb der Geräte mit Grenzwertbelastung für längere Zeit kann die Zuverlässigkeit beeinträchtigen. Grenzwerttoleranzen unterliegen üblichen Schwankungen.

Products are described by information contained in catalogs and data-sheets. It is not be considered as assured qualities. Stresses listed under „Maximum Rating“ (one at a time) may be applied to devices without resulting in permanent damage. The operation of the equipment for extended periods may affect device reliability. Limiting value tolerance are subject to usual fluctuation margins.

Eingang *Input*

| | |
|---------------------------------------------------------------|----------------------------------------------------------------------------------------------------------------------------------------------------------------------------|
| Eingangsspannung AC <i>Input range</i> | siehe Tabelle <i>see chart</i> |
| Eingangsspannung DC <i>Input range DC</i> | 120 ~ 370VDC |
| Einschaltstromstoß <i>Inrush current</i> | 20A/115V; 40A/230V |
| Eingangsfrequenz <i>Frequency</i> | 47~440Hz |
| Ableitstrom <i>Touch current</i> | <0,5mA |
| Spannungsfestigkeit <i>Dielectric withstand</i> | 3kV Ausgang/Eingang 1,5kV Eingang/Gehäuse 0,5kV Ausgang/Gehäuse <i>3kV output/input</i> <i>1,5kV input/GND</i> <i>0,5kV output/GND</i> |
| Eingangssicherung <i>Input Fuse</i> | 4A/250VAC |

Ausgang *Output*

| | |
|----------------------------------------------------------------|-----------------------------------------------|
| Ausgangsspannung <i>Output voltage</i> | siehe Tabelle <i>see table</i> |
| Ausgangsstrom <i>Output current</i> | siehe Tabelle <i>see table</i> |
| Netzausfallüberbrückung <i>Hold up time</i> | 20ms |
| Anstiegszeit <i>Rise time</i> | 20ms |
| Restwelligkeit <i>Ripple & noise (p-p)</i> | 3,3V: 80mV; 5/7,5/12/13,5/15/24/27/48V: 100mV |
| Überspannschutz <i>Over voltage protection (OVP)</i> | 115% ~ 135% |

Umgebung *Environment*

| | |
|------------------------------------------------------------------|---------------------------------------------------------------------------------------------------------|
| Arbeitstemperatur <i>Ambient temperature operating</i> | 0~45°C/100%; -10°C/80%; 60°C/50% |
| Elektrische Sicherheit <i>Safety</i> | EN60950; UL60950 |
| EMV <i>EMI/RFI</i> | EN55011 Klasse B, EN61000-6-1, EN61000-3-2 EN55011 Klasse B, EN61000-6-1, EN61000-3-2 |
| Überlastschutz <i>Overload protection</i> | 73-105W Foldback Stromgrenze, automatischer Neustart <i>73-105W foldback current limiting</i> |
| Verbindung <i>Connection</i> | 6poliger Molex-Stecker 5273 mit 3,96 mm |
| Maße <i>Dimensions</i> | 127x76,2x37 mm (LxBxH) <i>127x76,2x37 mm (lxwxh)</i> |
| Gewicht <i>Weight</i> | 280g |

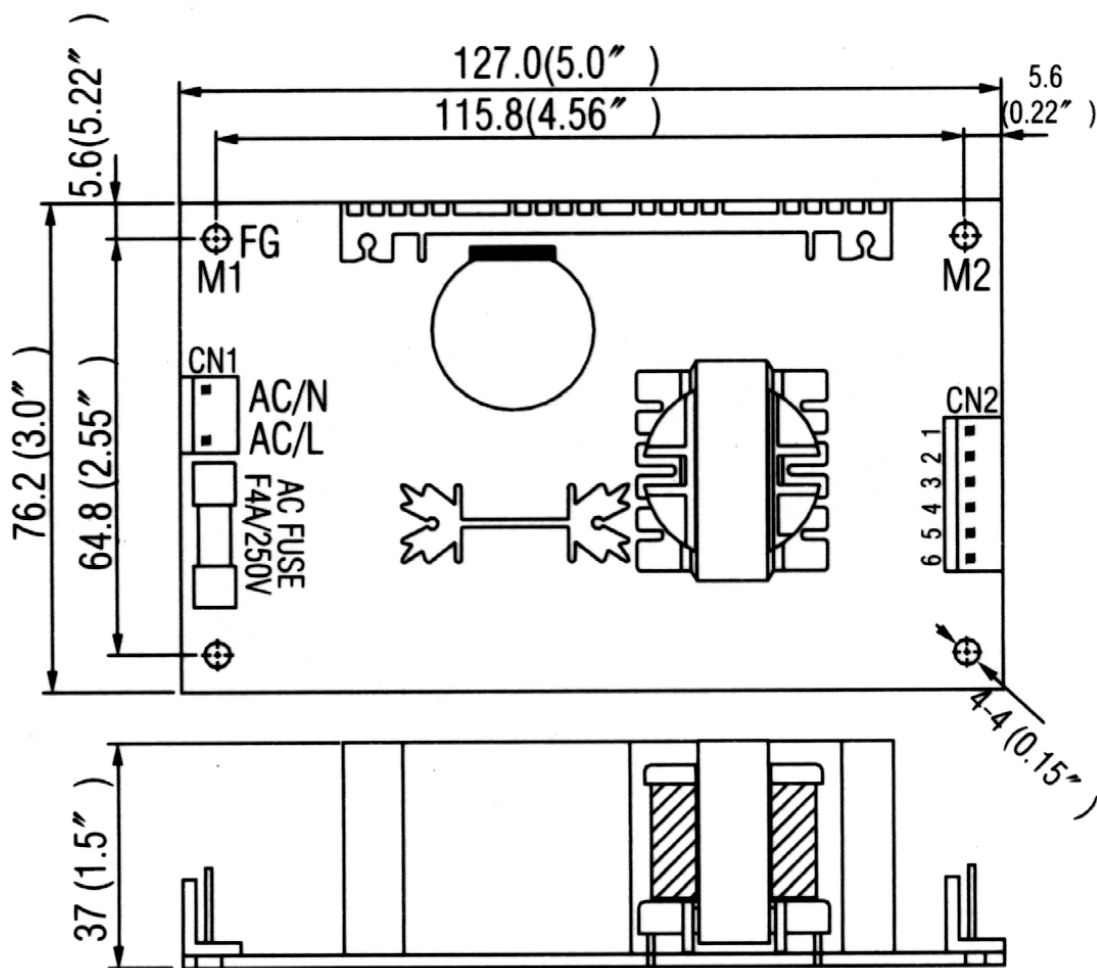
Open Frame Stromversorgung *open frame power supply*

EPS65

Alle Daten bei nominaler Eingangsspannung, Vollast und 25° Umgebungstemperatur gemessen, wenn nicht anders gekennzeichnet. • All data at nominal input, full load and 25° C ambient temperature, if not marked otherwise. Technische Änderungen und Irrtümer vorbehalten. • Technical modifications and mistakes reserved.

Mit den Angaben im Katalog und in den Datenblättern werden Produkte beschrieben, nicht Eigenschaften zugesichert. Belastung mit „Grenzwerten“ (einfache Kombination) ist zulässig ohne bleibende Schäden der Produkte. Betrieb der Geräte mit Grenzwertbelastung für längere Zeit kann die Zuverlässigkeit beeinträchtigen. Grenzwerttoleranzen unterliegen üblichen Schwankungen.

Products are described by information contained in catalogs and data-sheets. It is not be considered as assured qualities. Stresses listed under „Maximum Rating“ (one at a time) may be applied to devices without resulting in permanent damage. The operation of the equipment for extended periods may affect device reliability. Limiting value tolerances are subject to usual fluctuation margins.



Steckerbelegung/Pin assignment

| CN1 | AC input | |
|-----|----------|--------------|
| CN2 | Pin 1 | DC output +V |
| | Pin 2, 3 | DC output +V |
| | Pin 4,5 | DC output -V |
| | Pin 6 | DC output -V |

Open Frame Stromversorgung
open frame power supply

EPS65

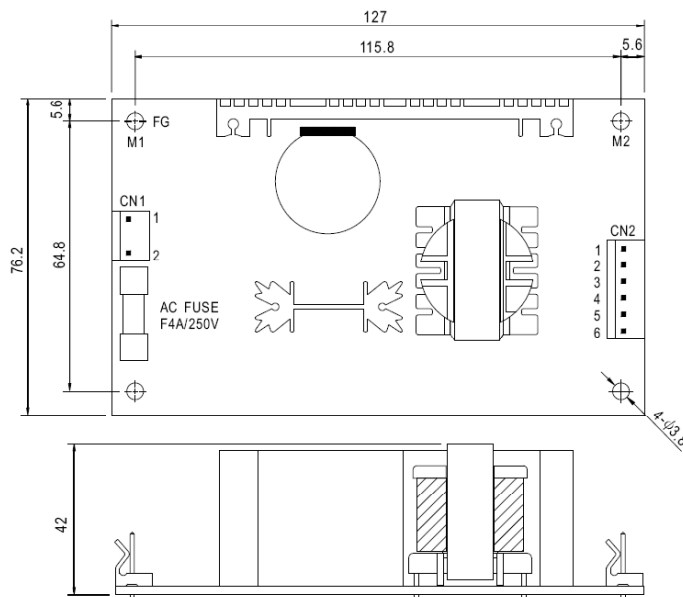
Alle Daten bei nominaler Eingangsspannung, Vollast und 25° Umgebungstemperatur gemessen, wenn nicht anders gekennzeichnet. • All data at nominal input, full load and 25° C ambient temperature, if not marked otherwise. Technische Änderungen und Irrtümer vorbehalten. • Technical modifications and mistakes reserved.

Mit den Angaben im Katalog und in den Datenblättern werden Produkte beschrieben, nicht Eigenschaften zugesichert. Belastung mit „Grenzwerten“ (einfache Kombination) ist zulässig ohne bleibende Schäden der Produkte. Betrieb der Geräte mit Grenzwertbelastung für längere Zeit kann die Zuverlässigkeit beeinträchtigen. Grenzwerttoleranzen unterliegen üblichen Schwankungen.

Products are described by information contained in catalogs and data-sheets. It is not be considered as assured qualities. Stresses listed under „Maximum Rating“ (one at a time) may be applied to devices without resulting in permanent damage. The operation of the equipment for extended periods may affect device reliability. Limiting value tolerance are subject to usual fluctuation margins.

Mechanical Specification

Unit:mm



AC Input Connector (CN1) : Molex 5277-02 or equivalent

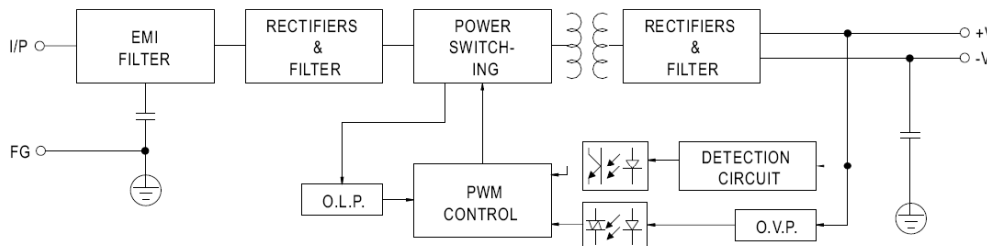
| Pin No. | Assignment | Mating Housing | Terminal |
|---------|------------|--------------------------|--------------------------|
| 1 | AC/N | Molex 5195 or equivalent | Molex 5194 or equivalent |
| 2 | AC/L | Molex 5195 or equivalent | Molex 5194 or equivalent |

DC Output Connector (CN2) : Molex 5273-06 or equivalent

| Pin No. | Assignment | Mating Housing | Terminal |
|---------|------------|--------------------------|--------------------------|
| 1,2,3 | +V | Molex 5195 or equivalent | Molex 5194 or equivalent |
| 4,5,6 | -V | Molex 5195 or equivalent | Molex 5194 or equivalent |

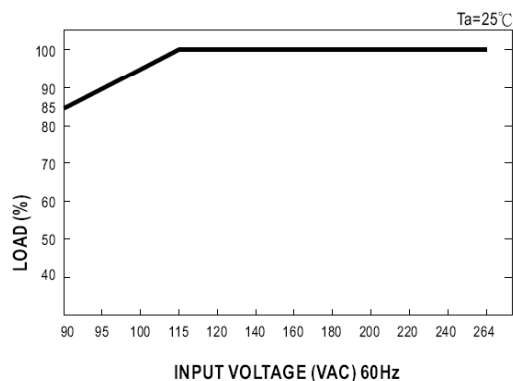
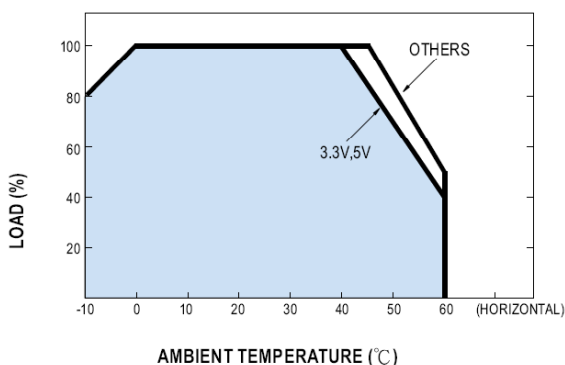
Block Diagram

fosc : 65KHz



Output Derating

Output Derating VS Input Voltage



Open Frame Stromversorgung
open frame power supply

EPS65

Alle Daten bei nominaler Eingangsspannung, Vollast und 25° Umgebungstemperatur gemessen, wenn nicht anders gekennzeichnet. • All data at nominal input, full load and 25° C ambient temperature, if not marked otherwise. Technische Änderungen und Irrtümer vorbehalten. • Technical modifications and mistakes reserved.

Mit den Angaben im Katalog und in den Datenblättern werden Produkte beschrieben, nicht Eigenschaften zugesichert. Belastung mit „Grenzwerten“ (einfache Kombination) ist zulässig ohne bleibende Schäden der Produkte. Betrieb der Geräte mit Grenzwertbelastung für längere Zeit kann die Zuverlässigkeit beeinträchtigen. Grenzwerttoleranzen unterliegen üblichen Schwankungen.

Products are described by information contained in catalogs and data-sheets. It is not be considered as assured qualities. Stresses listed under „Maximum Rating“ (one at a time) may be applied to devices without resulting in permanent damage. The operation of the equipment for extended periods may affect device reliability. Limiting value tolerance are subject to usual fluctuation margins.